

NEW

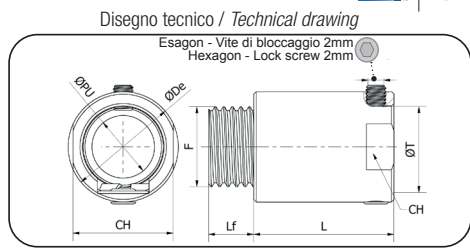
EURO 2000

Tubi rigidi in acciaio TZR-TXR / Rigid steel conduit TZR-TXR

INR TM

Ex Componenti
Ex Components

Raccordo innesto rapido con filetto maschio fisso per tubo rigido
Quick coupling fitting with fixed male thread for rigid pipe



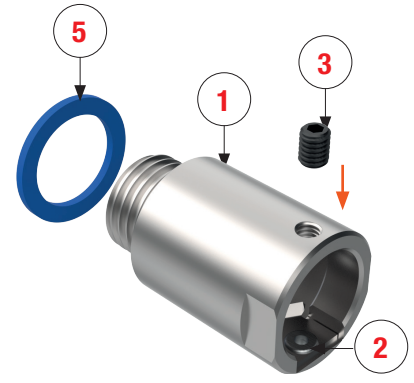
Settori di Impiego / Areas of application



Dettagli di costruzione / Construction Details:

N°	Nome / Part Name	Materiale / Material
1	Raccordo ad innesto rapido Quick coupling fitting	Ottone nichelato / Brass nickel plated
2	Molla autobloccante / Self block spring	Acciaio INOX AISI 304 Stainless Steel AISI 304
3	Vite di blocco / Lock Screw	Acciaio INOX 316L / Stainless steel 316L
4	O ring *	NBR
5	Guarnizione piatta IP / IP Flat gasket	TPE-S

* O ring" - inside the quick coupling fitting (1) ensure the IP rating between the tube and fitting.
O ring" - all'interno del raccordo ad innesto rapido (1) garantisce il grado IP tra tubo e raccordo.



Codice Code	Filetto Thread	Tubo Pipe	Ø De	Passaggio utile Cable diameter Ø PU	L	Lf	Chiave parallela Parallel Key (CH)	Confezione Package
	ISO 965-1	Ø T						N° pz.
Ex55616	M16x1,5	16	22	12,5	28	9	20	10
Ex55620	M20x1,5	20	26	16,5	28	9	24	10
Ex55625	M25x1,5	25	32	22	28	9	30	5
Ex55632	M32x1,5	32	39	28	28	9	37	5
Ex55640	M40x1,5	40	47	35	28	9	45	3
Ex55650	M50x1,5	50	57	45	28	11	55	3
Ex55663	M63x1,5	63	70	57	38	11	68	3

ESEMPIO D'ORDINE / EXAMPLE ORDERING Product code
Codice d'ordinazione / Codice prodotto
Ordering code Ex55616

Controdado / Locknut				
Codice Code	Filetto Thread Metric ISO 965-1	S (mm) Spessore Thread	Esagono Hexagon	Conf. Pack.
60321	M16 x 1,5	4	21	100
60322	M20 x 1,5	4	25	100
60323	M25 x 1,5	4	30	50
60324	M32 x 1,5	5	37	50
60325	M40 x 1,5	5	45	25
60326	M50 x 1,5	6	55	25
60327	M63 x 1,5	6	69	10

Dettagli raccordi / Fittings details

Tipo di certificazioni Certification type	Organismo di notifica Notification body	Gruppo di dispositivi Device Group	ATEX Categorie ATEX Category	Esecuzioni Execution	EPL	Grado IP IP Rating	Norme di riferimento Reference norms	Tipo di cavo Cable type	Zone Zona	Disponibile ingresso filetto Available thread entry	Temperatura di esercizio Operating temperature
IECEx				Ex eb IIC	Gb	IP66 / IP67 IP68 (0.5bar, 30 min)	IEC 60079-0, IEC 60079-7, IEC 60079-31	Armato, Non armato	1 zone	ISO 965-1	-35°C +85°C
				Ex tb IIC	Db	IP 6X 20 mbar			2 zone		
Ex	0051	II	2G	Ex eb IIC	Gb	P66 / IP67 IP68 (0.5bar, 30 min)	EN IEC 60079-0, EN IEC 60079-7, EN IEC 60079-31	Armoured Non armoured	21 zone		
				Ex tb IIC	Db	IP 6X 20 mbar			22 zone		

Esempio di marcatura raccordo Ex / Example of Ex fitting marking

IECEx IMQ 24.0005U IMQ 24 ATEX 014 U INR TM A2 - Ex55616 M16x1.5
Ex eb IIC Gb Ex tb IIC Db Ex 0051 II 2GD -35/+85 °C IP66/68



Raccordo tipo / Fittings type

INR TM

