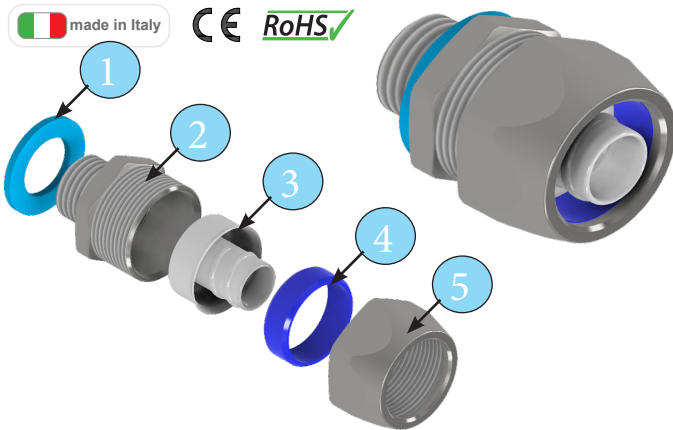


Raccordi tipo AM MF in Acciaio INOX AISI 316L

Fittings type AM MF in Stainless Steel AISI 316L



Dettagli di costruzione / Construction Details:		
N°	Nome / Part Name	Materiale / Material
1	Guarnizione IP / IP gasket	TPE-S
2	Corpo / Body	XX
3	Virola / Ferrule	Acciaio / Steel
4	Anello / Ring	Nylon 6
5	Dado / Nut	XX

XX - Acciaio INOX AISI 316L / Stainless Steel AISI 316L



Settori di Impiego / Areas of application

DESCRIZIONE / DESCRIPTION

Raccordo con filetto fisso maschio, utilizzabile ovunque ci sia un foro filettato, avvitandolo direttamente, o un foro passante, con l'ausilio di un controdado dalla parte opposta.

Straight male fitting with fixed thread. It can be used where there is a threaded hole, by screwing it directly, or a passing hole, by means of a locknut on the opposite side.

DATI TECNICI / TECHNICAL DATA

Norme di riferimento
Reference standards

Grado di Protezione
IP Rating

Temperatura di servizio
Service temperature

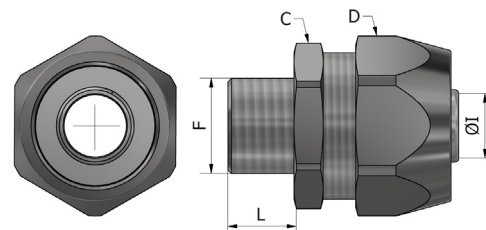
Resistenza alla corrosione
Resistance to corrosion

CEI EN 61386

IP66 / IP67

- 40 °C / +105°C

UNI ISO 9227
DIN 50017SK



Codice Code	Filetto Thread		Codice Code	Filetto Thread		Codice Code	Filetto Thread		Codice Code	L			Guaina Conduit Ø int	Cavo Cable Ø I	Esagono Hexagon							
	GAS ISO 228	F		PG DIN 40430	F		METRIC ISO 965	F		NPT	F	GAS 7/1			GAS PG ISO	NPT GAS 7/1	mm	mm	mm	mm	C	D
5001XX	1/4"		50021XX	07	50141XX	M12x1.5	50101XX	NPT 1/4"	50183XX	R 1/4"	9	11.5										
5002XX	3/8"		50022XX	09	50041XX	M16x1.5	50102XX	NPT 3/8"	-	-	9	11.5	10	8.5	20	22						
-	-		50023XX	11	-	-	-	-	-	-	9	-										
-	-		50024XX	13,5	-	-	-	-	-	-	9	-										
5003XX	3/8"		50025XX	11	50042XX	M16x1.5	50103XX	NPT 3/8"	50184XX	R 3/8"	9	11,5										
5004XX	1/2"		50026XX	13,5	50043XX	M20x1.5	50104XX	NPT 1/2"	-	-	9	15	12	10,5	24	26						
-	-		50027XX	16	-	-	-	-	-	-	9	-										
5005XX	1/2"		50127XX	11	50543XX	M16x1.5	50105XX	NPT 1/2"	50185XX	R 1/2"	9	15										
-	-		50028XX	13,5	50044XX	M20x1.5	-	-	-	-	9	-	15,5	14	27	29						
-	-		50029XX	16	50544XX	M25x1.5	-	-	-	-	9	-										
5006XX	3/4"		50128XX	16	50545XX	M20x1.5	50106XX	NPT 3/4"	50186XX	R 3/4"	9	15										
-	-		50030XX	21	50045XX	M25x1.5	-	-	-	-	9	-	20,5	19	33	35						
5007XX	1"		50130XX	21	50546XX	M25x1.5	50107XX	NPT 1"	50187XX	R 1"	11	19										
-	-		50031XX	29	50046XX	M32x1.5	-	-	-	-	11	-	26,5	24,5	43	45						
-	-		-	-	50547XX	M40x1.5	-	-	-	-	11	-										
5008XX	1" 1/4		50131XX	29	50047XX	M40x1.5	50108XX	NPT 1" 1/4	50188XX	R 1" 1/4	11	21										
-	-		50032XX	36	-	-	-	-	-	-	11	-	34,5	32,5	52	54						
5009XX	1" 1/2		50132XX	36	50548XX	M40x1.5	50109XX	NPT 1" 1/2	50189XX	R 1" 1/2	14	21										
-	-		50033XX	42	50048XX	M50x1.5	-	-	-	-	14	-	39,5	37,5	60	62						
5010XX	2"		50133XX	42	50549XX	M50x1.5	50110XX	NPT 2"	50190XX	R 2"	14	23										
-	-		50034XX	48	50049XX	M63x1.5	-	-	-	-	14	-	50,5	48,5	74	77						

Consegna in 20 giorni lavorativi su quantità minima / Delivery in 20 working days on minimum quantity

