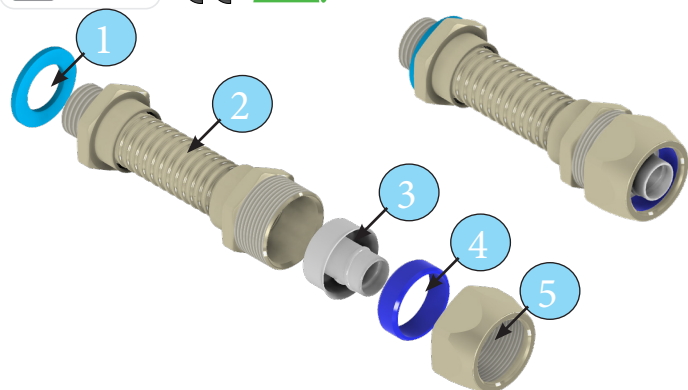


Raccordi tipo AM MF curvo

Fittings type AM MF curved

EURO 2000



Dettagli di costruzione / Construction Details:		
N°	Nome / Part Name	Materiale / Material
1	Guarnizione IP / IP gasket	TPE-S
2	Corpo flessibile / Flexible body	Ottone - Acciaio inossidabile 316L Brass - Stainless steel 316L
3	Anello / Ring	Nylon 6
4	Virola / Ferrule	Acciaio / Steel
5	Dado / Nut	Ottone / Brass

*Ottone è nichelato/ Brass is nickplated



Settori di Impiego / Areas of application



DESCRIZIONE / DESCRIPTION

Raccordo con filetto fisso maschio ad angolo variabile. Utilizzabile ovunque vi sia un passaggio obbligato dei cavi. Il vantaggio di usufruire dell'angolo variabile è quello di non essere costretti ai tradizionali 45° o 90° che quasi sempre non rappresentano la curva ideale.

Straight male fitting with fixed thread and variable degree. Usable where there is a forced cables passage. The advantage of using a variable degree is not being forced to use the traditional 45° or 90° that do not often represent the ideal curve.

DATI TECNICI / TECHNICAL DATA

Norme di riferimento
Reference standards

Grado di Protezione
IP Rating

Temperatura di servizio
Service temperature

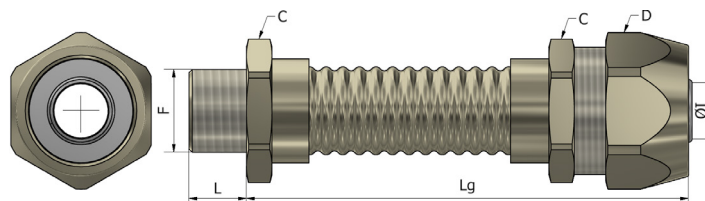
Resistenza alla corrosione
Resistance to corrosion

CEI EN 61386

IP66 / IP67

- 40 °C / +105°C

UNI ISO 9227
DIN 50017SK



Codice Code	Filetto Thread	Codice Code	Filetto Thread	Codice Code	Filetto Thread	Guaina Conduit	Cavo Cable	L	Lg	Esagono Hexagon		Pack.
	GAS ISO 228		PG DIN 40430		METRIC ISO 965					C	D	
	F		F		F					mm	mm	
53101	1/4"	53121	7	53141	M16x1.5							
53102	3/8"	53122	9	-	-	10	8,5	9	70	20	22	30
-	-	53123	11	-	-							
53103	3/8"	53124	11	53142	M16x1.5	12	10,5	9	87,5	24	26	25
53104	1/2"	53125	13.5	53143	M20x1.5							
53105	1/2"	53126	13.5	53144	M20x1.5	15,5	14	9	94	27	29	20
-	-	53127	16	-	-							
53106	3/4"	53128	21	53145	M25x1.5	20,5	19	9	116	33	35	10
53107	1"	53129	29	53146	M32x1.5	26,5	24,5	11	135	43	44	5
53108	1*1/4"	53130	36	53147	M40x1.5	34,5	32,5	11	162,5	52	54	1
53109	1*1/2"	53131	42	53148	M50x1.5	39,5	37,5	14	198	60	62	1
53110	2"	53132	48	53149	M63x1.5	50,5	48,5	14	264,5	75	80	1

