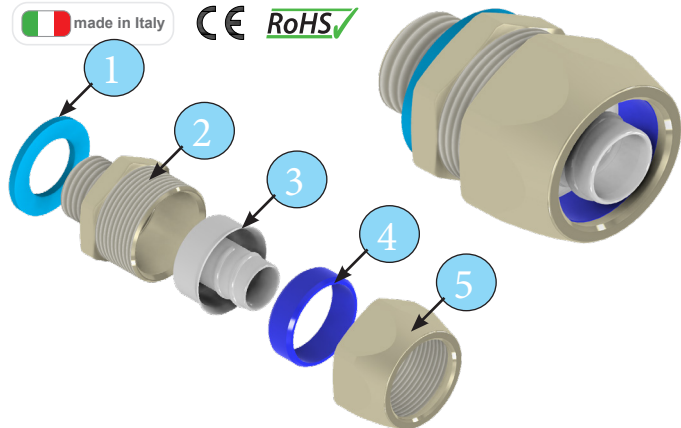


Raccordi tipo AM MF

Fittings type AM MF

EURO 2000



Dettagli di costruzione / Construction Details:		
N°	Nome / Part Name	Materiale / Material
1	Guarnizione IP / IP gasket	TPE-S
2	Corpo / Body	Ottone / Brass
3	Virola / Ferrule	Acciaio / Steel
4	Anello / Ring	Nylon 6
5	Dado / Nut	Ottone / Brass

*Ottone è nichelato/ Brass is nickplated

Settori di Impiego / Areas of application



DESCRIZIONE / DESCRIPTION

Raccordo con filetto fisso maschio, utilizzabile ovunque ci sia un foro filettato, avvitandolo direttamente, o un foro passante, con l'ausilio di un controdado dalla parte opposta.

Straight male fitting with fixed thread. It can be used where there is a threaded hole, by screwing it directly, or a passing hole, by means of a locknut on the opposite side.

DATI TECNICI / TECHNICAL DATA

Norme di riferimento
Reference standards

Grado di Protezione
IP Rating

Temperatura di servizio
Service temperature

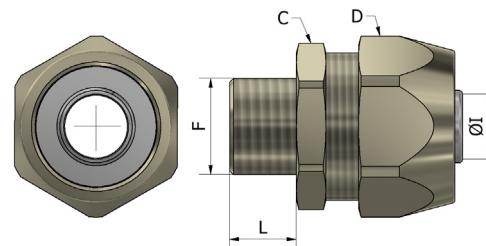
Resistenza alla corrosione
Resistance to corrosion

CEI EN 61386

IP66 / IP67

- 40 °C / +105°C

UNI ISO 9227
DIN 50017SK



Codice Code	Filetto Thread	Codice Code	Filetto Thread	Codice Code	Filetto Thread	Codice Code	Filetto Thread	Codice Code	Filetto Thread	L			Guaina Conduit Ø int mm	Cavo Cable Ø I mm	Esagono Hexagon		Pack. N°Pz
	GAS ISO 228		PG DIN 40430		METRIC ISO 965		NPT		GAS 7/1	GAS PG ISO	NPT GAS 7/1	C			D		
	F		F		F		F		F	mm	mm	mm			mm		
50001	1/4" .RU _{US}	50021	07 .RU _{US}	50141	⌀ M12x1.5 .RU _{US}	50101	NPT 1/4" .RU _{US}	50183*	R 1/4"	9	11,5	10	8,5	20	22	50	
50002	3/8" .RU _{US}	50022	09 .RU _{US}	50041	⌀ M16x1.5 .RU _{US}	50102	NPT 3/8" .RU _{US}	-	-	9	11,5						
-	-	50023	11 .RU _{US}	-	-	-	-	-	-	9	-						
-	-	50024	13,5 .RU _{US}	-	-	-	-	-	-	9	-						
50003	3/8" .RU _{US}	50025	11 .RU _{US}	50042	⌀ M16x1.5 .RU _{US}	50103	NPT 3/8" .RU _{US}	50184*	R 3/8"	9	11,5	12	10,5	24	26	50	
50004	1/2" .RU _{US}	50026	13,5 .RU _{US}	50043	⌀ M20x1.5 .RU _{US}	50104	NPT 1/2" .RU _{US}	-	-	9	15						
-	-	50027	16 .RU _{US}	-	-	-	-	-	-	9	-						
50005	1/2" .RU _{US}	50127	11 .RU _{US}	50543	⌀ M16x1.5 .RU _{US}	50105	NPT 1/2" .RU _{US}	50185*	R 1/2"	9	15	15,5	14	27	29	50	
-	-	50028	13,5 .RU _{US}	50044	⌀ M20x1.5 .RU _{US}	-	-	-	-	9	-						
-	-	50029	16 .RU _{US}	50544	⌀ M25x1.5 .RU _{US}	-	-	-	-	9	-						
50006	3/4" .RU _{US}	50128	16 .RU _{US}	50545	⌀ M20x1.5 .RU _{US}	50106	NPT 3/4" .RU _{US}	50186*	R 3/4"	9	15	20,5	19	33	35	25	
-	-	50030	21 .RU _{US}	50045	⌀ M25x1.5 .RU _{US}	-	-	-	-	9	-						
50007	1" .RU _{US}	50130	21 .RU _{US}	50546	⌀ M25x1.5 .RU _{US}	50107	NPT 1" .RU _{US}	50187*	R 1"	11	19	26,5	24,5	43	44	10	
-	-	50031	29 .RU _{US}	50046	⌀ M32x1.5 .RU _{US}	-	-	-	-	11	-						
-	-	-	-	50547	⌀ M40x1.5 .RU _{US}	-	-	-	-	11	-						
50008	1" 1/4 .RU _{US}	50131	29 .RU _{US}	50047	⌀ M40x1.5 .RU _{US}	50108	NPT 1" 1/4 .RU _{US}	50188*	R 1" 1/4	11	21	34,5	32,5	52	54	5	
-	-	50032	36 .RU _{US}	-	-	-	-	-	-	11	-						
50009	1" 1/2 .RU _{US}	50132	36 .RU _{US}	50548	⌀ M40x1.5 .RU _{US}	50109	NPT 1" 1/2 .RU _{US}	50189*	R 1" 1/2	14	21	39,5	37,5	60	62	5	
-	-	50033	42 .RU _{US}	50048	⌀ M50x1.5 .RU _{US}	-	-	-	-	14	-						
50010	2" .RU _{US}	50133	42 .RU _{US}	50549	⌀ M50x1.5 .RU _{US}	50110	NPT 2" .RU _{US}	50190*	R 2"	14	23	50,5	48,5	75	80	4	
-	-	50034	48 .RU _{US}	50049	⌀ M63x1.5 .RU _{US}	-	-	-	-	14	-						
50011*	2" 1/2	-	-	50050*	M75x1.5	-	-	50191*	R 2" 1/2	24	-	63	58	92	96	1	
50012*	3"	-	-	50051*	M90x1.5	-	-	50192*	R 3"	26	-	77	72	109	109	1	
50013*	4"	-	-	50052*	M110x1.5	-	-	-	-	30	-	102	96	135	135	1	

* Consegna in 20 giorni lavorativi su quantità minima / Delivery in 20 working days on minimum quantity

* Consegna in 20 giorni lavorativi / Delivery in 20 working days



Euro2000 SPA, Via dell' Artigianato, 27, 20083 Vigano MI, Italy.

+39 (02) 9084 3076, +39 (02) 9084 1808

info@euro2000-spa.it / website:www.euro2000-spa.it