

Dettagli di costruzione / Construction Details:

N°	Nome / Part Name	Materiale / Material
1	Corpo / Body	Ottone / Brass
2	Viola / Ferrule	Acciaio / Steel
3	Anello / Ring	Nylon 6
4	Dado / Nut	Ottone / Brass

*Ottone è nichelato/ Brass is nickplated



Settori di Impiego / Areas of application



DESCRIZIONE / DESCRIPTION

Raccordo in ottone nichelato con filetto fisso femmina, utilizzabile ovunque ci si debba raccordare ad un tubo rigido filettato o a un attacco con filetto maschio. In questo modo il sistema garantisce una perfetta tenuta meccanica, alla trazione certificata > 1000 N, alla torsione e alle vibrazioni. La continuità elettrica è garantita dalla viola interna avvitata direttamente all'anima metallica della guaina, ricoprendo interamente l'estremità del tubo flessibile a protezione del passaggio cavi.

Brass straight female fitting with fixed thread. It can be used where it is necessary to connect a threaded rigid pipe or a junction with male thread. In this way, the system ensures a perfect mechanical resistance to traction - certified for > 1000 N -, to torsion and vibrations. Electrical continuity is ensured by an internal ferrule screwing on the internal metal structure of the conduit covering the whole edge of the flexible conduit to protect cables.

DATI TECNICI / TECHNICAL DATA

Norme di riferimento
Reference standards

CEI EN 61386

Grado di Protezione
IP Rating

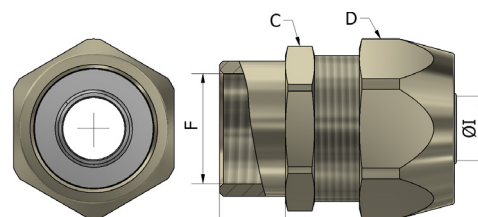
IP66 / IP67

Temperatura di servizio
Service temperature

- 40 °C / +105°C

Resistenza alla corrosione
Resistance to corrosion

UNI ISO 9227
DIN 50017SK



* Consegna in 20 giorni lavorativi su quantità minima / Delivery in 20 working days on minimum quantity

Codice Code	Filetto Thread		Filetto Thread		Filetto Thread		L		Guaina Conduit Ø int	Cavo Cable Ø I	Esagono Hexagon		Pack. N°Pz	
	GAS ISO 228 F	Codice Code	METRIC ISO 965 F	Codice Code	NPT F	Codice Code	GAS 7/1 F	GAS PG ISO mm			NPT GAS 7/1 mm	C		D
50151	1/4"	-	-	50252	NPT 1/4"	50193*	R 1/4"	10	10	10	8,5	20	22	50
50153	3/8"	50301	M16x1.5	50253	NPT 3/8"	50194*	R 3/8"	10	10	12	10,5	24	27	50
50154	1/2"	-	-	50254	NPT 1/2"	-	-	10	13,75					
50155	1/2"	50302	M16x1.5	50255	NPT 1/2"	50195*	R 1/2"	10	13,75	15,5	14	27	29	50
-	-	50303	M20x1.5	-	-	-	-	10	-					
50156	3/4"	50304	M20x1.5	50256	NPT 3/4"	50196*	R 3/4"	10	13,75	20,5	19	33	35	25
-	-	50305	M25x1.5	-	-	-	-	10	-					
50157	1"	50306	M25x1.5	50257	NPT 1"	50197*	R 1"	12	17,6	26,5	24,5	43	44	10
-	-	50307	M32x1.5	-	-	-	-	12	-					
50158	1" 1/4	50308	M40x1.5	50258	NPT 1" 1/4	50198*	R 1" 1/4	12	17,6	34,5	32,5	52	54	5
50159	1" 1/2	50309	M50x1.5	50259	NPT 1" 1/2	50199*	R 1" 1/2	14	18,5	39,5	37,5	60	62	5
50160	2"	50310	M63x1.5	50260	NPT 2"	50200*	R 2"	14	20,5	50,5	48,5	75	80	4
50161*	2" 1/2	-	-	-	-	-	-	23	-	63	58	92	96	1
50162*	3"	-	-	-	-	-	-	25	-	77	72	109	109	1
50163*	4"	-	-	-	-	-	-	27	-	102	96	135	135	1

* Consegna in 20 giorni lavorativi / Delivery in 20 working days

* Consegna in 20 giorni lavorativi su quantità minima / Delivery in 20 working days on minimum quantity

