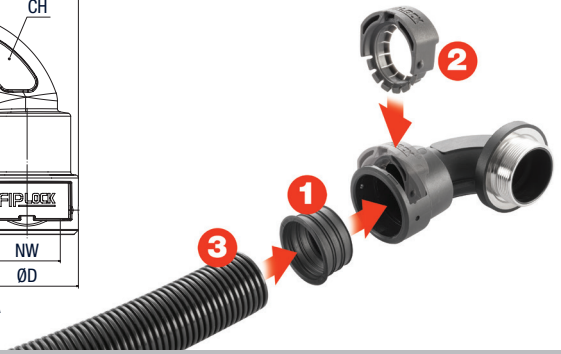
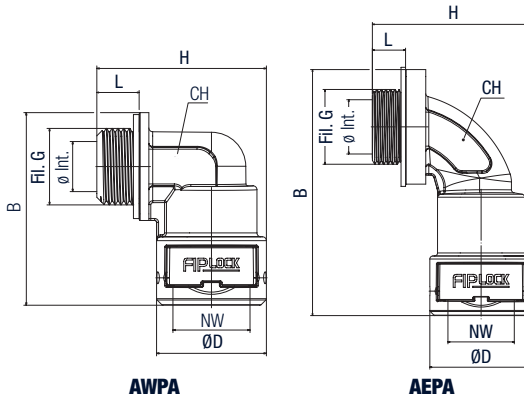


Raccordi maschio 90° con filetto metal

90° male fittings with metal thread



Settori di Impiego / Areas of application



Caratteristiche / Characteristics:

Il nuovo raccordo monopezzo 90° maschio, realizzato in Poliammide 6 appositamente modificato, privo di alogeni e con filetto in ottone nichelato, è autoestinguente e resistente alla maggior parte degli agenti chimici comunemente utilizzati. Grazie alla sua eccellente resistenza ai raggi ultravioletti, può essere anche installato all'aperto. Con il suo nuovo sistema di chiusura a 360° e la guarnizione interna, questo raccordo garantisce il massimo grado di protezione IP 69 in unione alle guaine corrugate sia a profilo fine sia grosso. Il suo anello di tenuta facile da chiudere e riaprire con un cacciavite garantisce un significativo risparmio di tempo in fase di installazione. Disponibile con filettature PG e ISO (quest'ultima con filetto lungo o corto) e nei colori nero e grigio.

Our one-piece 90° fitting from specially modified, halogen-free Polyamide 6 and nickel-plated brass thread is self-extinguishing and resistant to most commonly used chemical media. Due to its excellent UV resistance, this fitting can also be installed outdoors. With our newly developed 360° locking system and an inner tube seal, it meets the highest protection class IP69 in conjunction with our corrugated tubes in fine and coarse profile. Its clip is easy to close and re-open by means of a screwdriver and this peculiarity implies significant time savings during installation process. It is available with two threads version: PG, ISO (with two threads lengths: long and short) and in two colours: black and grey.

Dati Tecnici / Technical Data:

Materiale / Material	PA6 MOD BS
Temperatura / Temperature	-50°C / +120°C (CEI EN 61386)
Classificazione IP / IP Rating	IP 94-66-67-68 (IP 69) (CEI EN 60529)
Privo di alogeni / Halogen-cadmium free	SI / YES
Test barra dentata / Notched bar test	7-25 kJ/m ² (ISO 180)
Rischio incendio / Fire hazardous level	EN 45545-2

Dati Tecnici / Technical Data:

Classe reazione al fuoco / Fire classification	V0 (UL 94)
Caratteristica di reazione / Fire characteristic	Autoestinguente / Self-extinguishing (UL 1696)
Res. alla trazione / Tensile strength	500 N (CEI EN 61386)
Test filo incandescente / Glow wire test	960°C (CEI 60695)
UV e invecchiamento / UV and aging	Fino a 40 anni / Up to 40 years
Indice di Ossigeno / Oxygen Index	EN ISO 4589-2

FIPLOCK® ONE	Codice Code	Filetto Thread ISO R 68	L		Ø Int	Codice Code	Filetto Thread PG DIN 40430	L	Ø Int	Ø D	CH	Ø NW	Conf. Package
			A	B									
			F	mm									
AWPA-M SERIES	P99512	M12*1,5	10,0	5,0	5,7	-	-	-	-	24,7	11,0	10	10
	P99616	M16*1,5	10,0	5,0	8,7	P99709	09	12,0	8,7	24,7	14,0	10	10
	P99516	M16*1,5	10,0	5,0	9,0	-	-	-	-	28,5	14,0	12	10
	P99520	M20*1,5	10,0	6,0	12,8	P99711	11	12,0	11,8	28,5	18,0	12	10
AEPA-M SERIES	P99620	M20*1,5	10,0	6,0	10,2	P99713	13,5	13,0	10,2	34,0	16,0	17	10
	P99625	M25*1,5	11,0	7,0	14,8	P99716	16	13,0	13,2	34,0	21,0	17	10
	P99525	M25*1,5	11,0	7,0	15,9	P99721	21	14,0	19,3	41,7	21,0	23	6
	P99632	M32*1,5	13,0	8,0	22,8	-	-	-	-	41,7	27,0	23	6
	P99532	M32*1,5	13,0	8,0	21,3	P99729	29	14,0	26,4	48,2	27,0	29	6
	P99640	M40*1,5	13,0	8,0	28,5	-	-	-	-	48,2	34,0	29	6
	P99540	M40*1,5	13,0	8,0	30,2	P99736	36	17,0	36,1	59,7	36,0	36	4
	P99650	M50*1,5	14,0	9,0	36,1	-	-	-	-	59,7	46,0	36	4
	P99550	M50*1,5	14,0	9,0	38,9	P99748	48	17,0	47,9	71,0	46,0	48	4
	P99563	M63*1,5	14,0	10,0	47,9	-	-	-	-	71,0	55,0	48	4