



Settori di Impiego / Areas of application



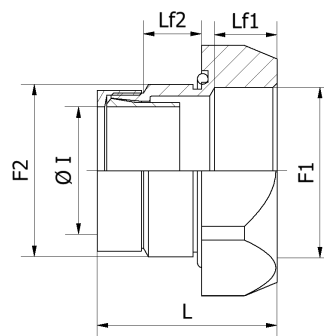
DESCRIZIONE / DESCRIPTION

I raccordi premi treccia sono realizzati in ottone nichelato. Sono utilizzati nelle applicazioni industriali e ferroviarie per la schermatura dei cavi dalle interferenze elettromagnetiche e sono compatibili con tutta la gamma di raccordi in poliammide con filetto maschio isometrico in nylon e in ottone nichelato. Tali raccordi abbinati alla treccia in rame stagnato ,serie BCUT, permettono di ottenere una completa schermatura del cavo garantita dal serraggio della treccia con l'elemento conico interno che stringendo la treccia sull'intera circonferenza , garantisce la continuità elettrica del sistema. Le interferenze dei segnali elettrici che si generano dai campi magnetici , vengono trasferiti al corpo dell'adattatore attraverso la treccia metallica e al suo sistema di bloccaggio conico. Indicati in applicazioni industriali e ferroviarie , sono disponibili con filetto metrico ISO in conformità alla norma CEI EN 60423.

The braid press fittings are made of nickel-plated brass. They are used in industrial and railway applications for cable shielding from electromagnetic interference and are compatible with the entire range of polyamide fittings with isometric male thread in nylon and nickel-plated brass. These fittings combined with the tinned copper braid, BCUT series, allow to obtain a complete shielding of the cable guaranteed by the tightening of the braid with the internal conical element that tightening the braid on the entire circumference, guarantees the electrical continuity of the system. The interference of the electrical signals that are generated by the magnetic fields, are transferred to the body of the adapter through the metal braid and its conical locking system. Suitable for industrial and railway applications, they are available with ISO metric thread in compliance with CEI EN 60423.

DATI TECNICI / TECHNICAL DATA

Grado di Protezione IP Rating	IP66 / IP67 / IP68
Temperatura di servizio Service temperature	- 40 °C / +105°C
Resistenza alla corrosione Resistance to corrosion	UNI ISO 9227 DIN 50017SK



Codice del raccordo Fitting Code	Filletto Thread F1	Lf1 mm	Filletto Thread F2	Lf2 mm	L mm	I mm	Codice della treccia Braid Code	Larghezza nominale Nominal width	Range	
	ISO metrico 965		ISO metrico 965					NW (mm)	D_Min (mm)	D_max (mm)
51852	M20x1,5	14	M20x1,5	12	39,5	9,5	BCUTP-10	10	7	12
51853	M25x1,5	14	M25x1,5	12	39,5	14,5	BCUTP-15	15	13	18
51854	M32x1,5	17,5	M32x1,5	13	44	19,5	BCUTP-20	20	16	38
51855	M40x1,5	18	M40x1,5	13	44,5	29,5	BCUTP-30	30	27	38
51856	M50x1,5	18,5	M50x1,5	14,5	47	36,5	BCUTP-35	35	30	50

