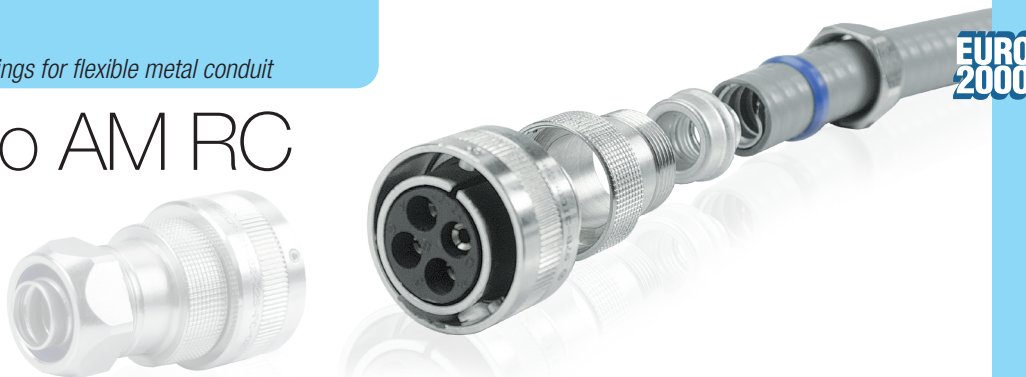
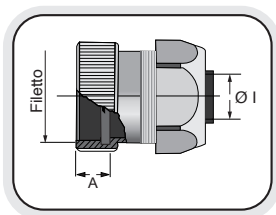


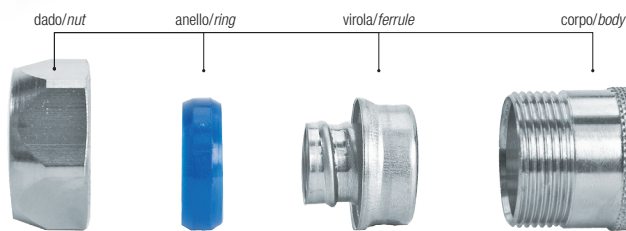
Raccordi tipo AM RC



disegno dimensionale / reference details



Temp. di esercizio
Temperature range



Settori di Impiego / Areas of application



Caratteristiche / Characteristics:

Raccordo calotta, la sua applicazione è ovunque ci sia la necessita di collegare un tubo metallico flessibile rivestito direttamente a un connettore circolare con filettatura americana UNEF / UN. Realizzato in ottone nichelato, il grado di protezione certificato secondo le norme CEI EN 61386 tra il raccordo e il tubo è IP67 ed è garantito dall'anello di tenuta che si stringe sul tubo quando si stringe il dado, garantendo così una perfetta tenuta meccanica, alla trazione alla torsione e alle vibrazioni. La continuità elettrica invece è garantita dalla virola interna che si avvita direttamente all'interno dell'anima metallica del tubo, ricoprendo interamente l'estremità del tubo flessibile a protezione del passaggio cavi

Brass fitting for connector body UNEF-UN. It can be used wherever it is necessary to connect a recovered flexible metal conduit to a circular connector with american thread UNEF / UN. They are made up by nickel-plated brass and the degree of protection certified according to norms CEI EN 61386 between fitting and conduit is IP67 and it is assured by a sealing ring that tightens on the conduit when you tighten the nut, so that you can assure a perfect mechanical resistance to traction, torsion and vibration. Instead the electrical continuity is assured by an internal ferrule screwing on the internal metal structure of the conduit and covers the whole edge of the flexible conduit to protect cable passage

Controlli qualità / Quality controls:

Tutta la nostra raccorderia in ottone nichelato viene sottoposta alla prova di corrosione in nebbia salina neutra secondo le norme UNI ISO 9227 e alla prova di corrosione in atmosfera umida costante secondo le norme DIN 50017SK. Nessun segno di corrosione si è verificato dopo le prove

All our nickel-plated brass fittings are checked through a corrosion test with salt fog according to norms UNI ISO 9227 and a corrosion test with humid atmosphere according to norms DIN 50017SK. These fittings do not show any sign of corrosion after the tests

Raccordo calotta in ottone filetto UNEF-UN / Brass fitting for connector body UNEF-UN

Codice Code	Filetto Thread UNEF-UN	Tubo Conduit Ø int.	Corpo calotta Body sleeve			Ø I mm	A mm	Confezione Package N° pz.
		mm	Classif.	Ø Size	L Size			
52001	3/4" - 20 UNEF	10,0	Size 14	16,0	10,0	9,0	7,0	50
52002	3/4" - 20 UNEF	12,0	Size 14	16,0	10,0	10,5	7,0	50
52003	7/8" - 20 UNEF	12,0	Size 16	19,5	11,0	10,5	7,0	50
52004	7/8" - 20 UNEF	15,5	Size 16	19,5	11,0	14,0	7,0	25
52005	1" - 20 UNEF	12,0	Size 16	19,5	11,0	10,5	10,5	50
52006	1" - 20 UNEF	15,5	Size 18	22,0	11,0	14,0	10,5	25
52007	1" 1/8 - 18 UNEF	15,5	Size 20	25,0	12,0	14,0	10,5	25
52008	1" 1/8 - 18 UNEF	20,5	Size 20	25,0	12,0	19,0	10,5	25
52009	1" 1/4 - 18 UNEF	15,5	Size 22	27,5	12,0	14,0	10,5	25
52010	1" 1/4 - 18 UNEF	20,5	Size 22	27,5	12,0	19,0	10,5	25
52011	1" 3/8 - 18 UNEF	20,5	Size 24	31,5	14,0	19,0	10,5	25
52012	1" 3/8 - 18 UNEF	26,5	Size 24	31,5	14,0	24,5	10,5	25
52013	1" 5/8 - 18 UNEF	20,5	Size 28	37,0	19,0	19,0	10,5	10
52014	1" 5/8 - 18 UNEF	26,5	Size 28	37,0	19,0	24,5	10,5	10
52015	1" 7/8 - 16 UN	26,5	Size 32	43,0	21,5	24,5	10,5	10
52016	1" 7/8 - 16 UN	34,5	Size 32	43,0	21,5	32,5	10,5	10
52017	2" 1/16 - 16 UN	26,5	Size 36	48,0	24,0	24,5	10,5	10
52018	2" 1/16 - 16 UN	34,5	Size 36	48,0	24,0	32,5	10,5	10
52019	2" 1/16 - 16 UN	39,5	Size 36	48,0	24,0	37,5	10,5	5
52020	2" 5/16 - 16 UN	34,5	Size 40	54,0	31,0	32,5	10,5	4
52021	2" 5/16 - 16 UN	39,5	Size 40	54,0	31,0	37,5	10,5	4
52022	2" 5/16 - 16 UN	50,5	Size 40	54,0	31,0	48,5	10,5	4

Consegna in 20 giorni lavorativi / Delivery in 20 working days