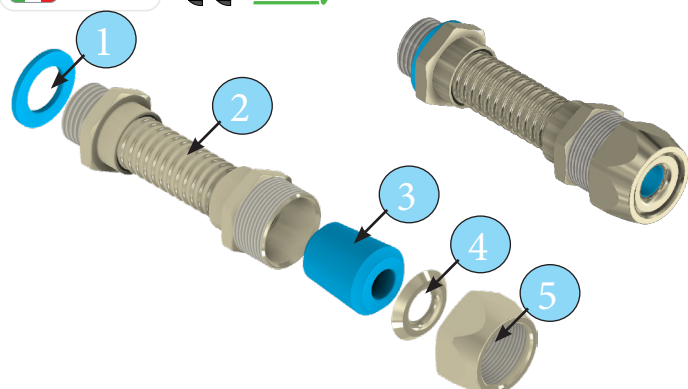
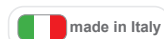


Pressacavi tipo AM PR curvo

Cable Glands type AM PR curved

EURO 2000



Dettagli di costruzione / Construction Details:		
N°	Nome / Part Name	Materiale / Material
1	Guarnizione IP / IP gasket	TPE-S
2	Corpo flessibile / Flexible body	Ottone - Acciaio inossidabile 316L Brass - Stainless steel 316L
3	Gommino di tenuta / Sealing rubber	EPDM blu (shore 70)
4	Rondella d'ingresso / Entry washer	Ottone / Brass
5	Dado / Nut	Ottone / Brass

*Ottone è nichelato/ Brass is nickplated

Settori di Impiego / Areas of application



DESCRIZIONE / DESCRIPTION

Pressacavo con filetto a maschio ad angolo variabile a bloccaggio meccanico che garantisce un'ottima resistenza alla trazione e ad ogni tipo di sollecitazioni in ogni tipo di impiego. Il vantaggio di usufruire dell'angolo variabile è quello di non essere costretti ai tradizionali 45° o 90° che quasi sempre non rappresentano la curva ideale.

Male cable gland with fixed thread and variable degree ensuring an excellent pull-out strength and resistance to any type of vibration in any type of application. The advantage of using a variable degree is not being forced to use the traditional 45° or 90° that do not often represent the ideal curve.

DATI TECNICI / TECHNICAL DATA

Norme di riferimento
Reference standards

Grado di Protezione
IP Rating

Temperatura di servizio
Service temperature

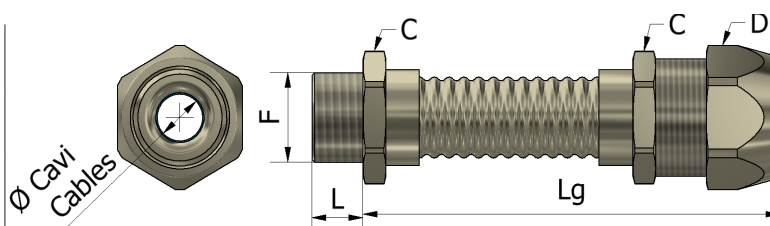
Resistenza alla corrosione
Resistance to corrosion

EN 62444
IEC 62444

IP66 / IP67 / IP68

- 40 °C / +105°C

UNI ISO 9227
DIN 50017SK



Codice Code	Filetto Thread	Codice Code	Filetto Thread	Codice Code	Filetto Thread	Cavi Cables	L	Lg	Esagono Hexagon		Pack.
	GAS ISO 228		PG DIN 40430		METRIC ISO 965				C	D	
	F		F		F				mm	mm	
51210	1/4"	51220	7	51240	M16x1.5	5,0 - 8,0	9	73	20	22	20
51211	3/8"	51221	9	-	-						
-	-	51222	11	-	-						
51212	3/8"	51223	11	51241	M16x1.5	8,0 - 11,5	9	89,5	24	26	20
51213	1/2"	51224	13.5	51242	M20x1.5						
51214	1/2"	51225	13.5	51243	M20x1.5						
-	-	51226	16	-	-	7,5 - 13,0	9	97	27	29	20
51215	3/4"	51227	21	51244	M25x1.5						
51216	1"	51228	29	51245	M32x1.5						
51217	1*1/4"	51229	36	51246	M40x1.5	17,5 - 23,0	11	167	52	54	1
51218	1*1/2"	51230	42	51247	M50x1.5						
51219	2"	51231	48	51248	M63x1.5						

