

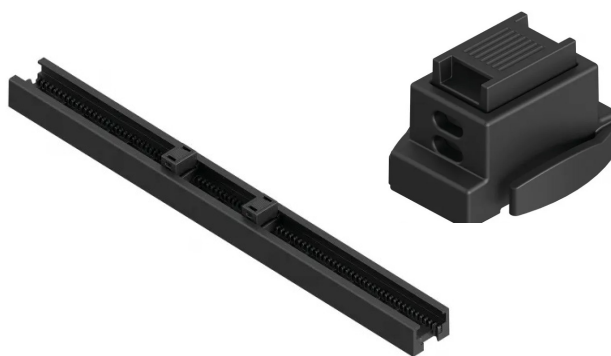
PA MRN Binario di Montaggio con Blocco Scanalato

EURO 2000



NFPA
130

HALOGEN
FREE



Are di Applicazione



DESCRIZIONE

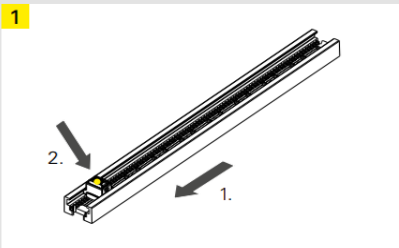
IL BINARIO di montaggio FIPLOCK® PA MRN offre una facile installazione della clip di montaggio FIPLOCK® PA HC. Il corrispondente blocco scanalato PA MRN può essere facilmente applicato nella posizione di fissaggio richiesta e bloccato con una semplice pressione delle dita. Utilizzando un cacciavite, il blocco scanalato può essere staccato e riposizionato. I binari di montaggio possono essere collegati tra loro per estenderli ed essere tagliati con una pinza tagliatubi standard della lunghezza desiderata.

SPECIFICHE TECNICHE

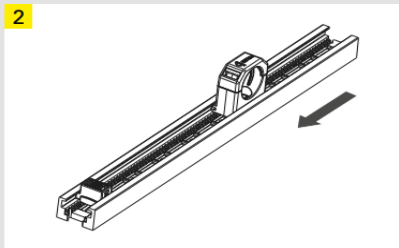
Prestazioni	Caratteristiche	Unità	Standard, Specifiche	Osservazioni
Applicazione				
Range di Temperatura	Da -50 a +120 Da -58 a +248	°C °F	IS FIP	-
Temperatura (breve termine)	150 (500 h); 165 (100 h) 302 (500 h); 329 (100 h)	°C °F	IS FIP	-
Resistenza al Fuoco				
Privo di Alogeni	Si	-	-	-
Classe di Reazione al Fuoco	V0	-	UL 94	-
Caratteristiche di Reazione	Autoestinguente	-	UL 1696	-
Indice di Ossigeno	>32	%	EN ISO 4589-2	-
Test Filo Incandescente	960 1760	°C °F	IEC 60695	-
Rischio di Incendio	HL3	-	EN45545-2	-
Propagazione del Fuoco	Non Propagante	-	IEC EN 61386	-
Resistenza agli Agenti Atmosferici				
UV e Invecchiamento	Molto buono	-	IS FIP	Da 15 a 20 anni



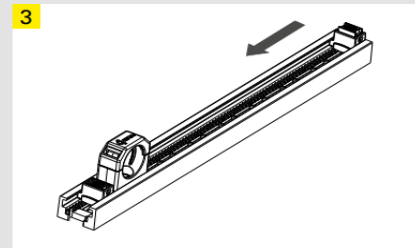
Istruzioni di Assemblaggio del Binario di Montaggio con Blocco Scanalato



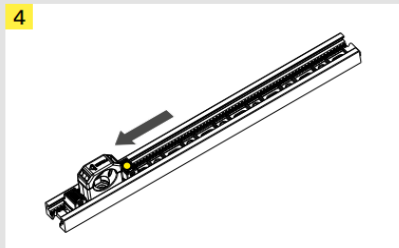
1. inserire il dado a fessura fino a raggiungere la posizione desiderata 2. premere con il pollice fino allo scatto



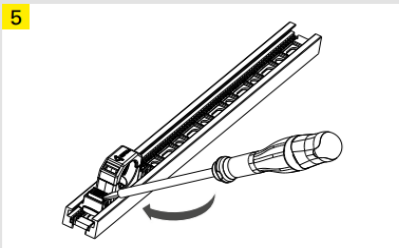
Inserire le clip di montaggio PA-HC nel binario. (è possibile inserire più clip di montaggio in diverse posizioni)



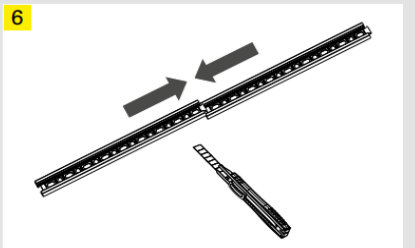
Inserire il secondo blocco dalla parte opposta



Premere il blocco scanalato contro la clip di montaggio PA-HC con il pollice e contemporaneamente chiudere/ fissare il blocco.



Sbloccare il blocco tramite un semplice cacciavite



Unire tramite il collegamento a coda di rondine due binari per crearne uno più lungo. Tagliarlo della misura desiderata con un utensile adatto.

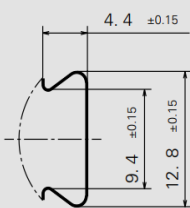
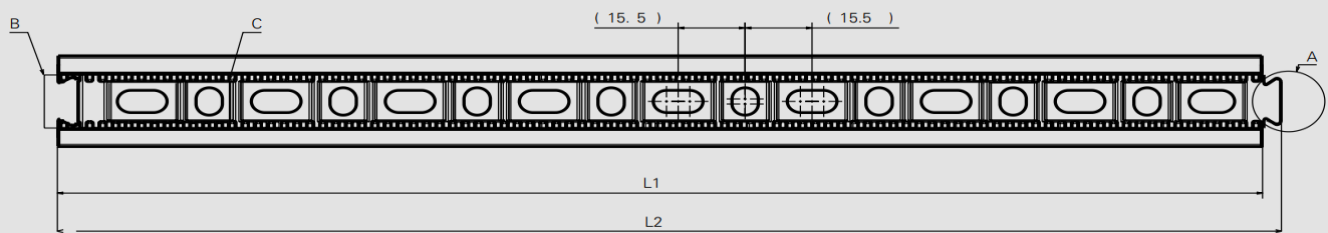


Figura A

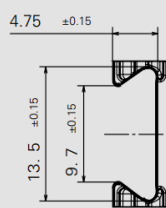


Figura B

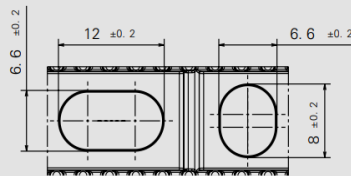


Figura C

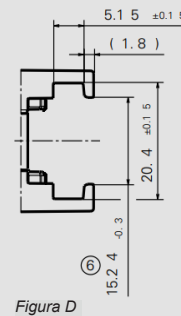
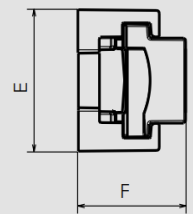


Figura D



Blocco Scanalato

CODICE FAMIGLIA	Binario di Montaggio		Dimensioni in mm						Peso g	Conf. N°Pz
	Codice Nero	Codice Grigio	L1	L2	Figura A	Figura B	Figura C	Figura D		
PA MRN / CRPA	PCR00B	PCR00G	279,0	283,0	Vedi Fig.	Vedi Fig.	Vedi Fig.	Vedi Fig.	37,3	4*

*include 10 Pz del Blocco Scanalato PA MRN / CXPA

CODICE FAMIGLIA	Blocco Scanalato		Dimensioni in mm		Peso g	Conf. N°Pz
	Codice Nero	Codice Grigio	E	F		
PA MRN / CXPA	PCX02B	PCX02G	25	20	41,7	10

