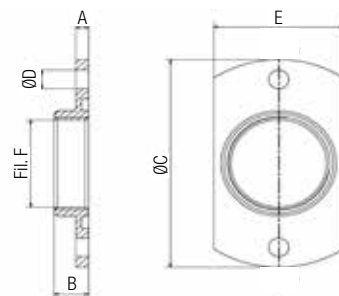


Flange EU2

EU2 flanges



Flange EU2

Raccordi tipo / Fittings type

Settori di Impiego / Areas of application



Caratteristiche / Characteristics:

Flange di fissaggio a parete utilizzate per raccordarsi a canali, armadi e ovunque sia necessario raccordarsi senza occupare spazi interni. È possibile raccordare qualsiasi tipo di pressacavo o raccordo per tubo flessibile/rigido che abbia filettatura ISO METRICA secondo le norme CEI EN 60423. Realizzato in ottone nichelato, garantisce un grado di protezione IP 67, grazie al O-ring posto nella sede apposita creata sul piano di aderenza al piano di fissaggio.

Flanges for assembling on wall. They are used to connect with ducts or wherever it is necessary connection without occupying internal spaces. Connection to any type of fitting for flexible/rigid pipe or cablegland with ISO METRIC thread in compliance with the norm IEC EN 60423 is possible. Manufactured in nickel-plated brass, ensures IP 67 due to its O-ring inserted into the specific rail created on the adherence to the fixing surface.

Controlli qualità / Quality controls:

Tutta la nostra raccorderia in ottone nichelato viene sottoposta alla prova di corrosione in nebbia salina neutra secondo le norme UNI ISO 9227 e alla prova di corrosione in atmosfera umida secondo la norma DIN 50017SK. Nessun segno di corrosione si è verificato dopo le prove.

All our nickel-plated brass fittings are checked through a corrosion test with salt fog according to norms UNI ISO 9227 and a corrosion test with humid atmosphere according to norms DIN 50017SK. These fittings do not show any sign of corrosion after the tests.

| Codice Code | Filetto Thread ISO R 68 | A | B | ø C | ø D | E | Conf. Package |
|-------------|-------------------------|-----|------|-------|-----|------|---------------|
| | UNEF | mm | mm | mm | mm | mm | N° Pz |
| P75212 | M12*1,5 | 4,0 | 11,0 | 44,0 | 5,5 | 22,0 | 10 |
| P75216 | M16*1,5 | 4,0 | 11,0 | 49,0 | 5,5 | 24,7 | 10 |
| P75220 | M20*1,5 | 4,0 | 11,0 | 54,0 | 5,5 | 28,5 | 10 |
| P75225 | M25*1,5 | 4,0 | 11,0 | 59,0 | 5,5 | 34,0 | 5 |
| P75232 | M32*1,5 | 4,0 | 11,0 | 73,0 | 6,5 | 41,7 | 5 |
| P75240 | M40*1,5 | 4,0 | 11,0 | 83,0 | 6,5 | 48,4 | 5 |
| P75250 | M50*1,5 | 4,0 | 14,0 | 93,0 | 6,5 | 59,7 | 2 |
| P75263 | M63*1,5 | 4,0 | 14,0 | 103,0 | 6,5 | 72,0 | 2 |