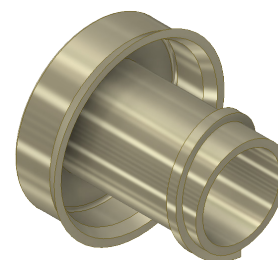


B-B



## Settori di Impiego / Areas of application



## DESCRIZIONE / DESCRIPTION

La virola è in acciaio. Può essere utilizzato per vari prodotti e sistemi finali per ottenere raccordi, pressacavi con raccordi, ecc. Vedere le pagine seguenti sul sistema modulare e sui componenti sciolti corrispondenti.

The ferrule is made up of steel. It can be used for various final products and systems to achieve fittings, fitting type cable glands, etc. See the following pages about the modular system and corresponding loose components.

## SPECIFICA TECNICA/ TECHNICAL SPECIFICATION

Material  
Materiale

Steel & Nickel plated Brass  
Acciaio e ottone nichelato

			
Codice Code (Acciaio)	Codice Code (Ottone)	Ø I (mm) Massimo. passaggio cavi Max. cable passage	Ø Int (mm) Diametro interno della guaina Internal diameter of flexible conduit
30011	30041	8.5	10
30012	30042	10.5	12
30013	30043	14	16
30014	30044	19	21
30015	30045	24.5	27
30016	30046	32.5	35
30017	30047	37.5	40
30018	30048	48.5	50