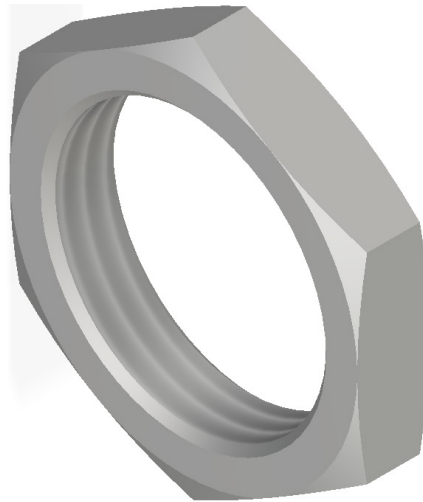
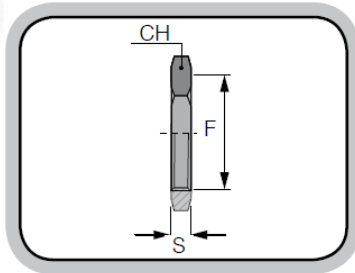


Ghiera

Locknut



disegno dimensionale / reference details



Settori di Impiego / Areas of application



DESCRIZIONE / DESCRIPTION

Ghiere di bloccaggio in ottone nichelato. Disponibili in filettature GAS ISO 228 - PG DIN 40430 - ISO METRICO R68.

Nickel-plated brass locknuts. Available with GAS ISO 228 - PG DIN 40430 - ISO METRICO R68 threads.

DATI TECNICI / TECHNICAL DATA

Materiale / Material	Ottone nichelato / Nickel-plated brass
Filettature / Threads	GAS ISO 228 - PG DIN 40430 - ISO 965-1

Controdado / Locknut

Codice Code	Filetto / Thread GAS ISO 228	Codice Code	Filetto / Thread PG DIN 40430	Codice Code	Filetto / Thread Metrico ISO 965-1	S (mm) Spessore Thread	Esagono Hexagon	Conf. Pack.
	F		F		F			
-	-	60311	PG07	-	-	4	17	100
60302	GAS 3/8"	60312	PG09	60321	M16 x 1,5	4	21	100
-	-	60313	PG11	-	-	4	21	100
60303	GAS 1/2"	60314	PG13.5	60322	M20 x 1,5	4	25	100
-	-	60315	PG16	-	-	4	25	100
60304	GAS 3/4"	60316	PG21	60323	M25 x 1,5	4	30	50
60305	GAS 1"	-	-	60324	M32 x 1,5	5	37	50
60306	GAS 1"1/4	60317	PG29	60325	M40 x 1,5	5	45	25
-	-	60318	PG36	60326	M50 x 1,5	6	55	25
60307	GAS 1"1/2	-	-	-	-	5	52	25
-	-	60319	PG42	-	-	6	60	25
60308	GAS 2"	60320	PG48	-	-	6	65	10
-	-	-	-	60327	M63 x 1,5	6	69	10

EURO 2000 SPA

Via dell'Artigianato 27 - 20083 Vigano di Gaggiano (MI) - ☎ +39 (02) 9084 3076

✉ info@euro2000-spa.it / [website:www.euro2000-spa.it](http://www.euro2000-spa.it)